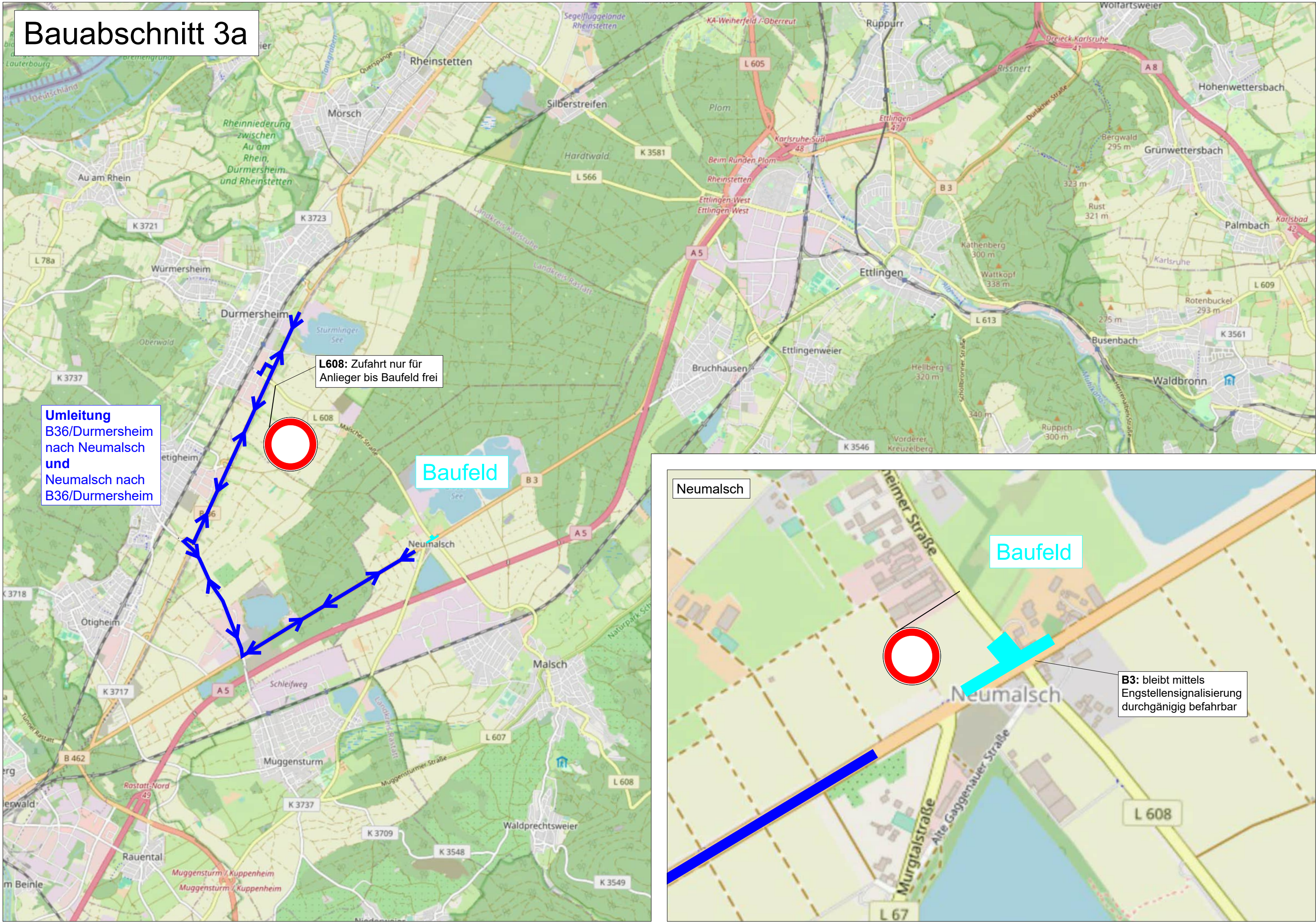


Bauabschnitt 3a



Umleitung
B36/Durmersheim
nach Neumalsch
und
Neumalsch nach
B36/Durmersheim

L608: Zufahrt nur für
Anlieger bis Baufeld frei

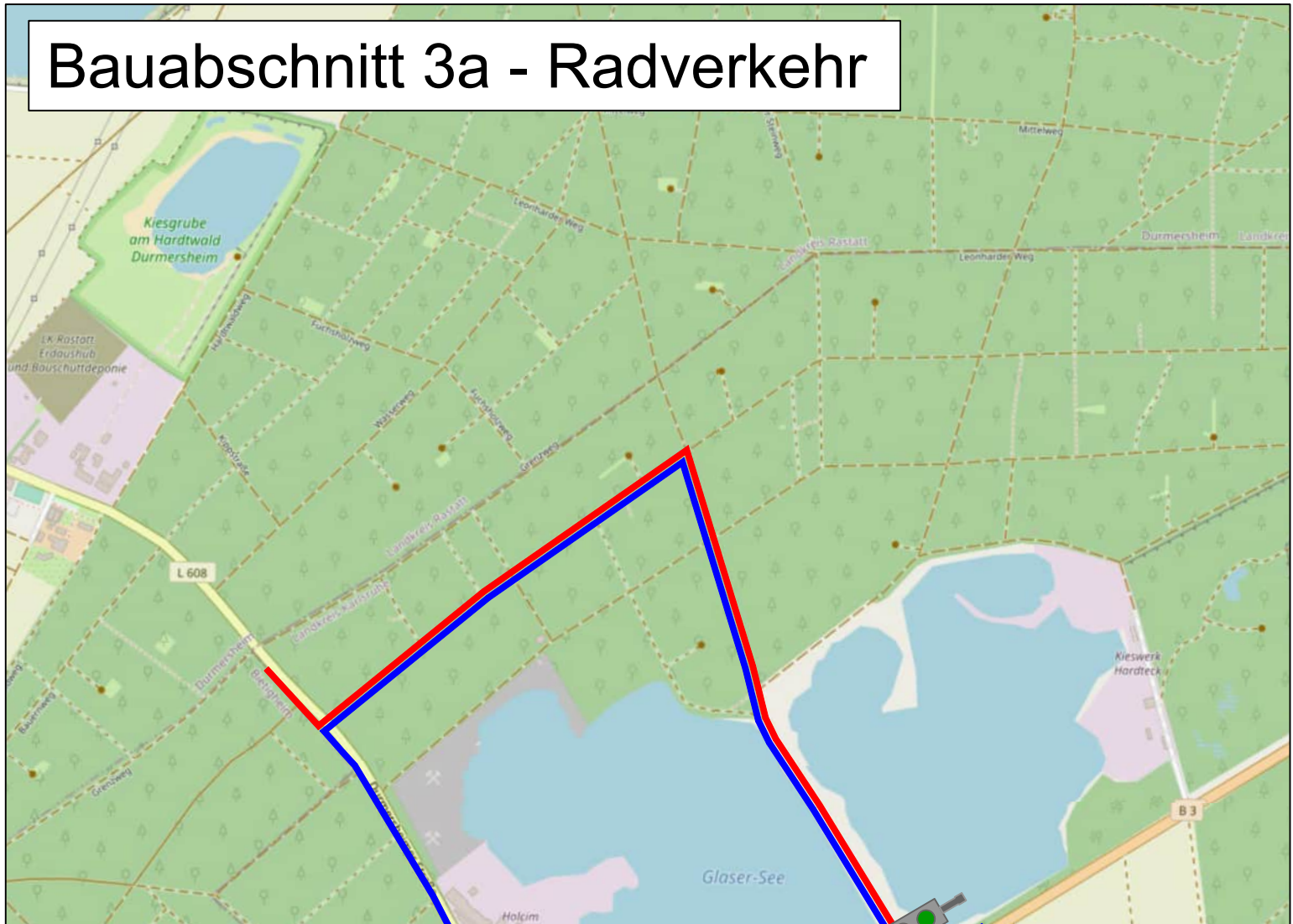
Baufeld

Neumalsch

Baufeld

B3: bleibt mittels
Engstellensignalisierung
durchgängig befahrbar

Bauabschnitt 3a - Radverkehr

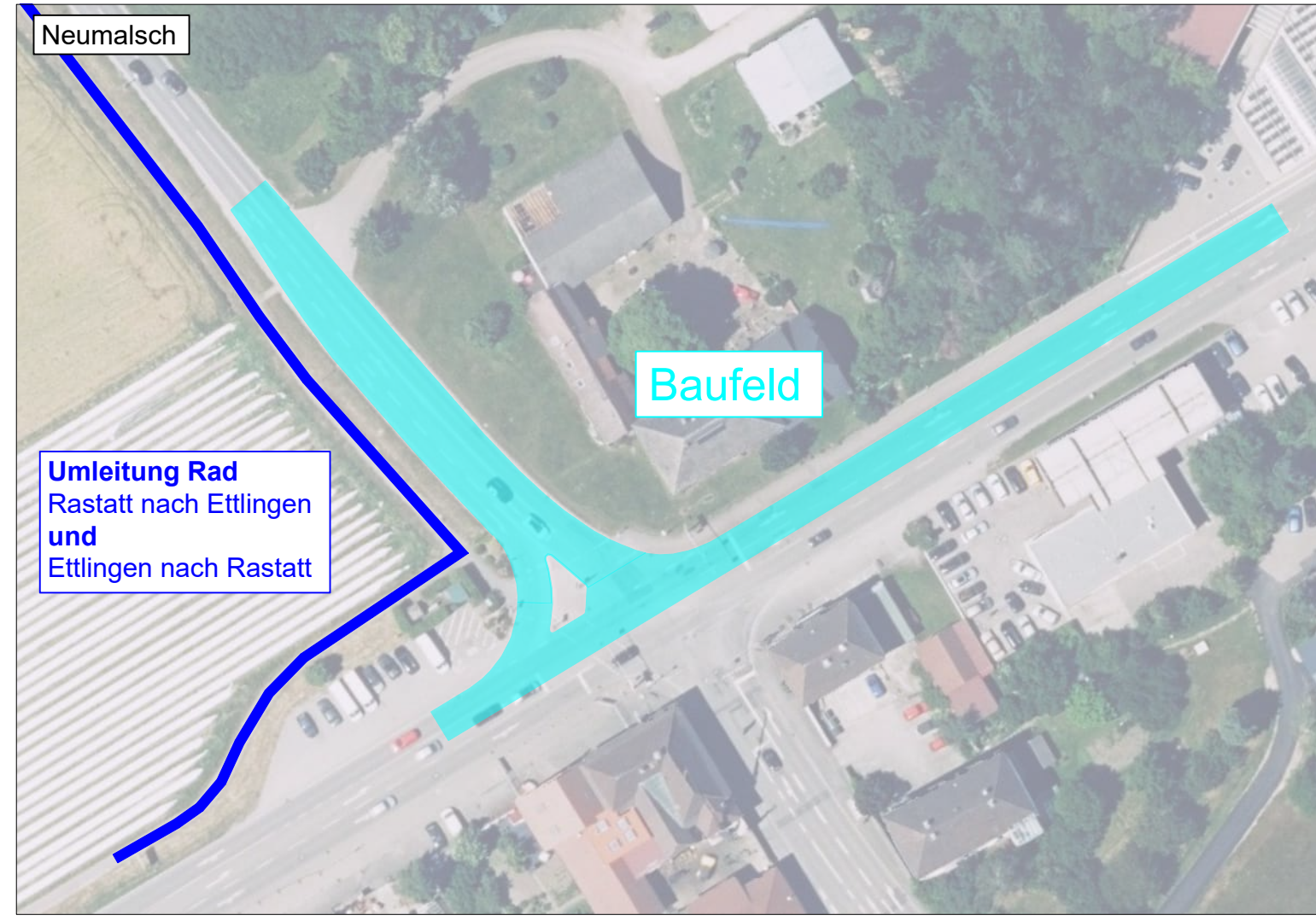


Umleitung Rad
Rastatt nach Ettlingen
und
Ettlingen nach Rastatt

Ampel um Radverkehr das
Queren der B3 zu ermöglichen

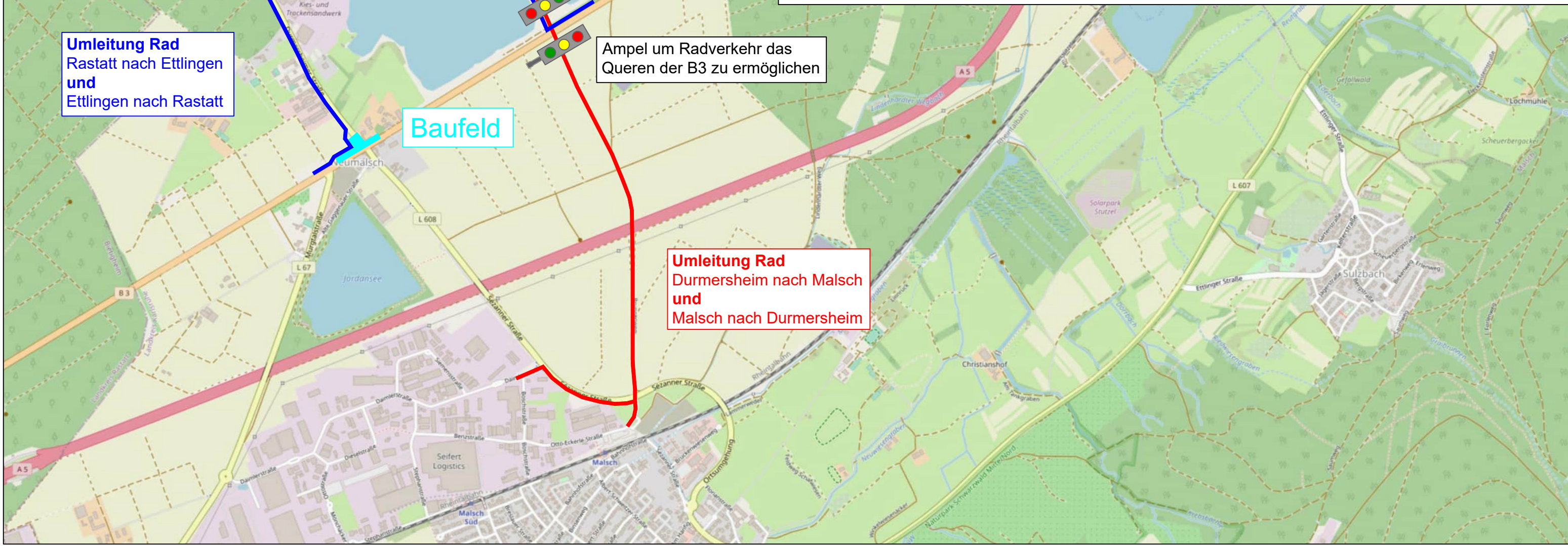
Baufeld

Umleitung Rad
Durmerversheim nach Malsch
und
Malsch nach Durmersheim



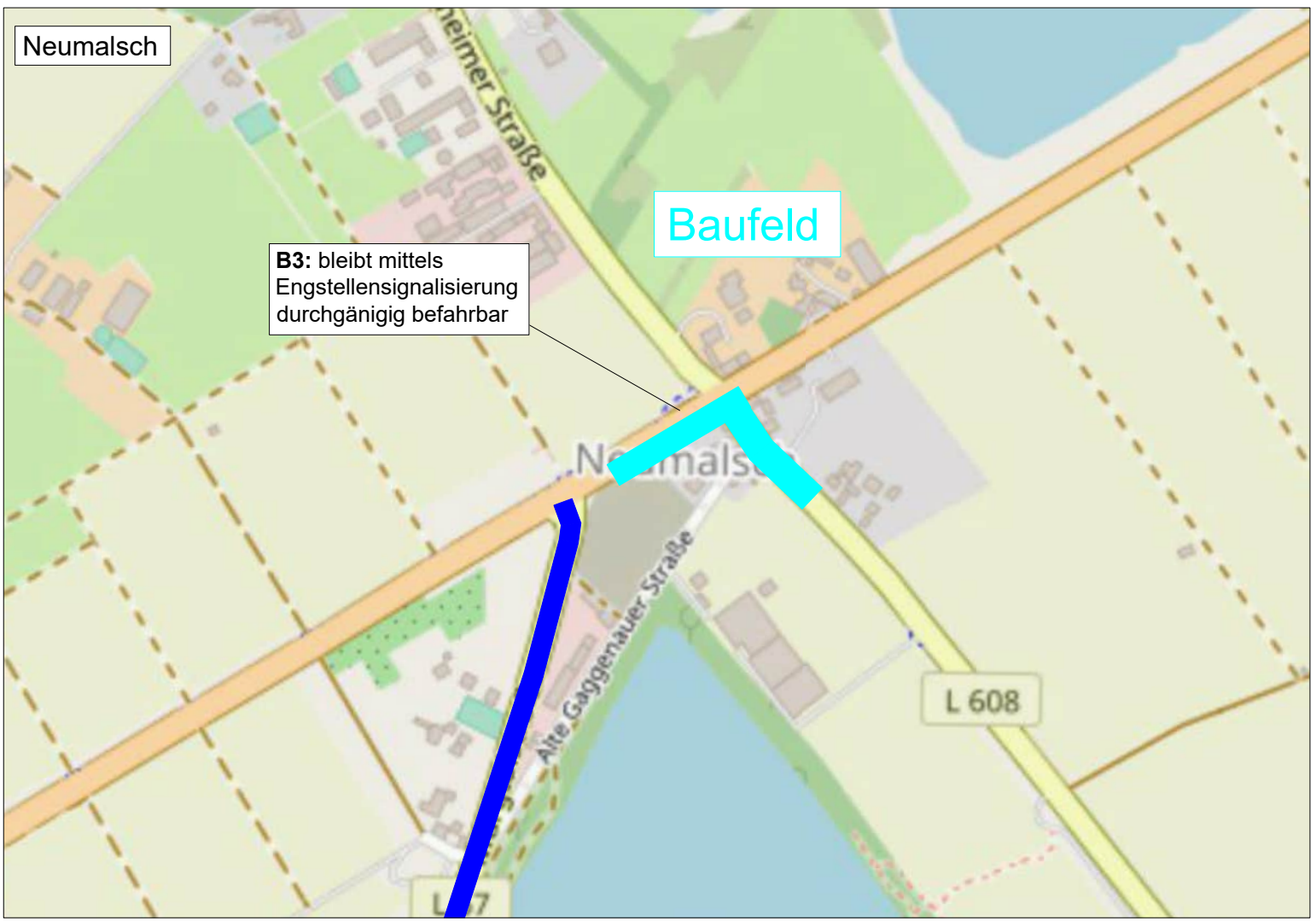
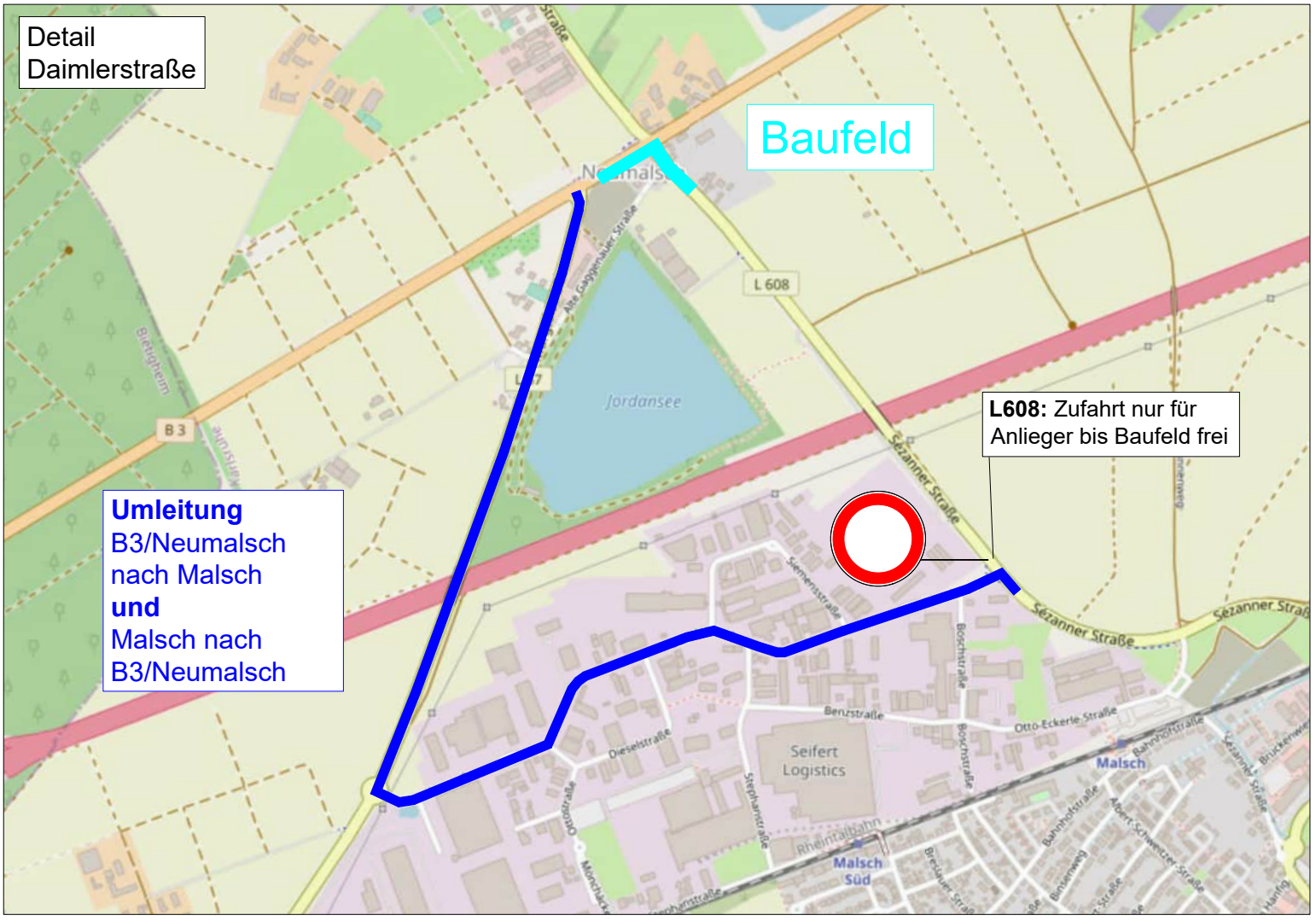
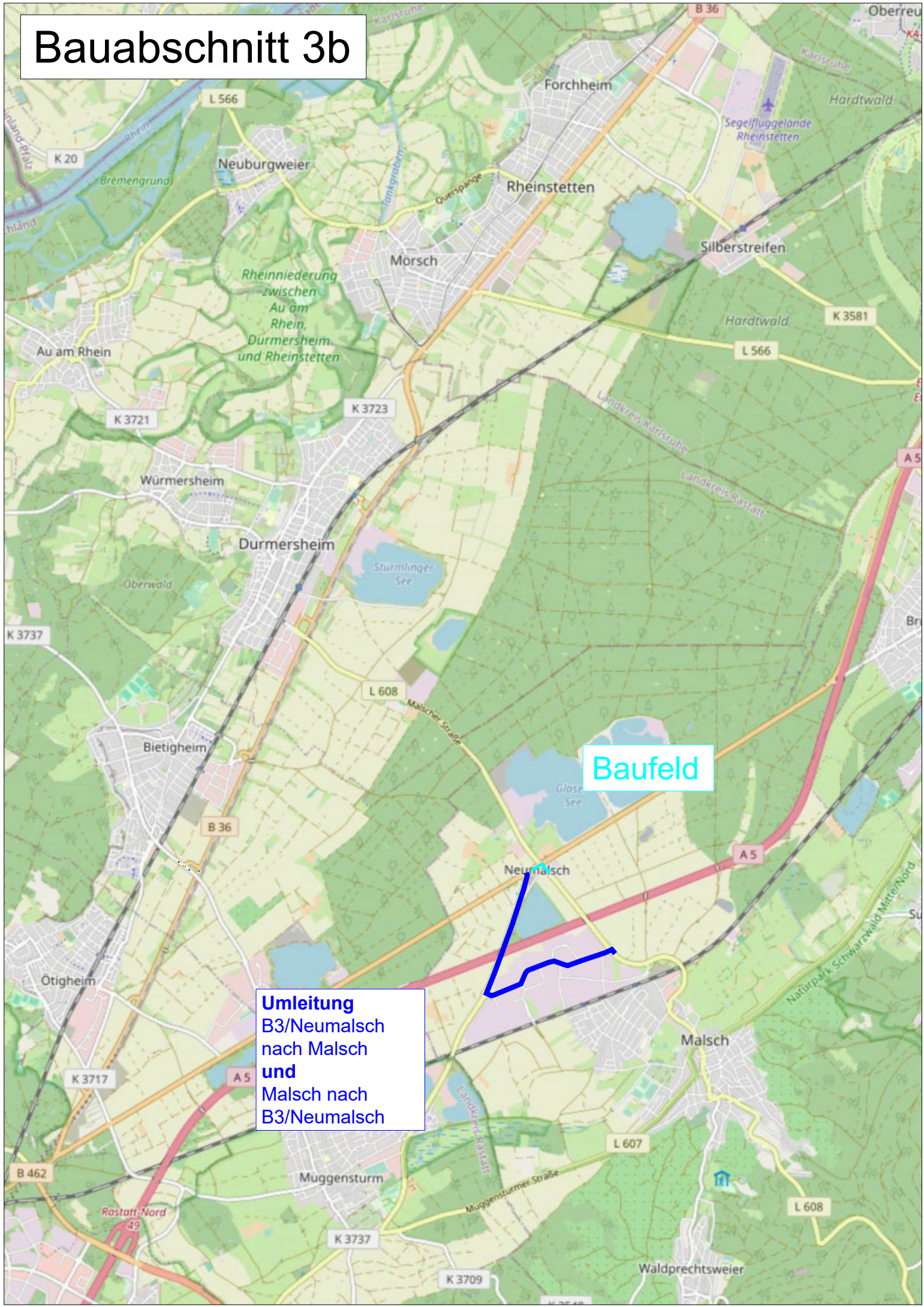
Umleitung Rad
Rastatt nach Ettlingen
und
Ettlingen nach Rastatt

Baufeld

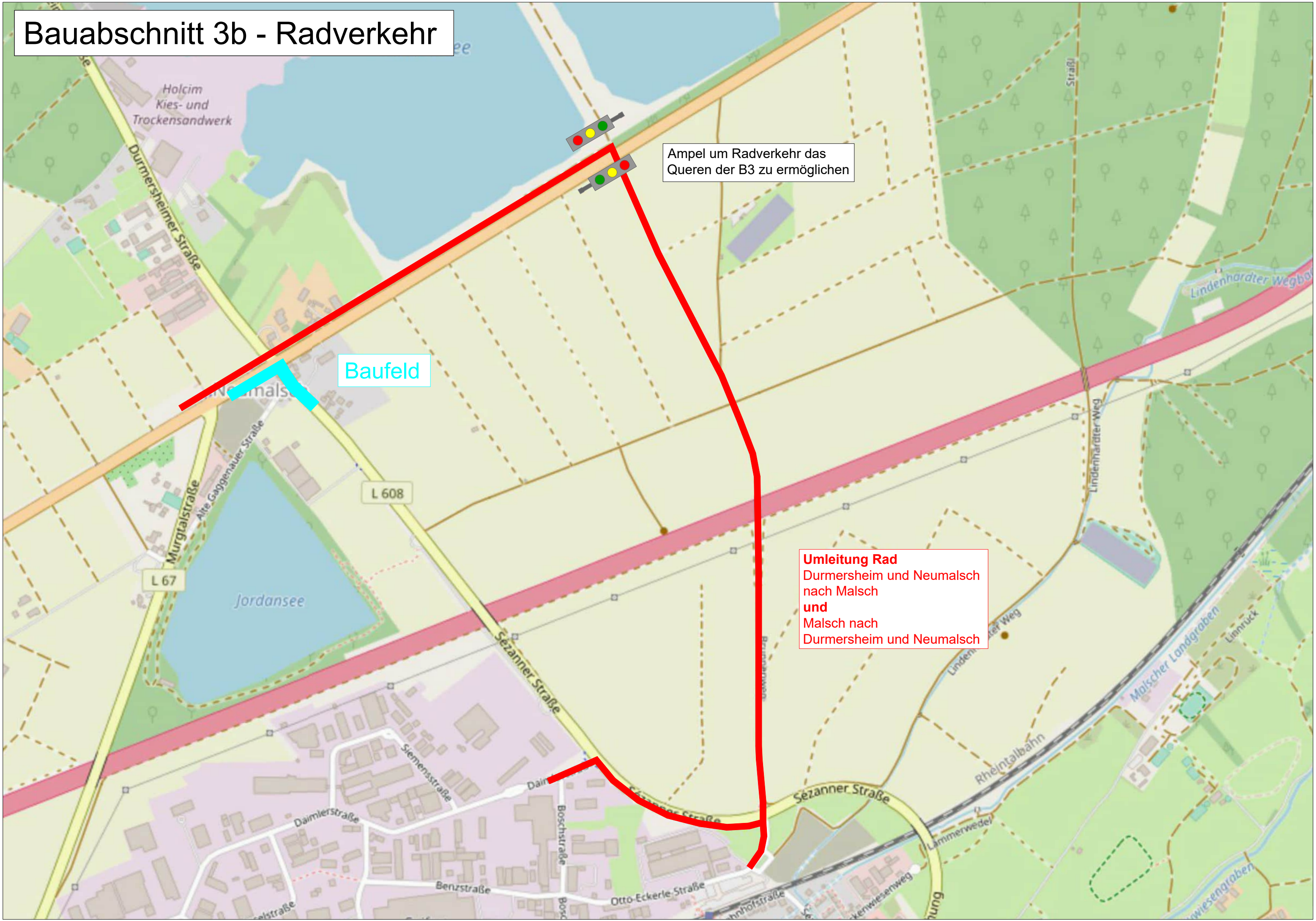


Umleitung Rad
Durmerversheim nach Malsch
und
Malsch nach Durmersheim

Bauabschnitt 3b



Bauabschnitt 3b - Radverkehr



Ampel um Radverkehr das Queren der B3 zu ermöglichen

Baufeld

Umleitung Rad
Durmersheim und Neumalsch nach Malsch
und
Malsch nach Durmersheim und Neumalsch

Bauabschnitt 3c

Holcim
Kies- und
Trockensandwerk

Durmersheimer Straße

B3: bleibt mittels
Engstellensignalisierung
durchgängig
befahrbar

Baufeld

Neumalsch

Alte Gaggenuer Straße

L 608

